

LM-D series

Industrial



technology at your hand



Manuelle
Laserschweißsysteme

 **sisma**

LM-D series

High precision manual laser welding systems

Manuelle Laserschweißsysteme für höchste Präzision

Smart Spot technology for a repeatable welding process:
great depth of field and stable laser shot starting from the first pulses

Smart Spot Technologie für einen reproduzierbaren Schweißprozess:
große Schärfentiefe und vom ersten Puls an konstante Pulsenergie

**SMART
SPOT**

New ergonomic design and **low operating noise** for complete operator comfort

Neues ergonomisches Design und **geringe Schallemission** für hohen Bedienkomfort

ECO mode function switches off unused system components during idle times, thus guaranteeing lower power consumption

ECO Modus zum automatischen Abschalten unbenutzter Komponenten im Leerlauf um einen geringen Stromverbrauch sicher zu stellen

USB and Ethernet connectivity for easy download/upload of welding programs, software and firmware updates and remote control through smartphone, tablet or computer

USB- und Netzwerkanschluss zum einfachen Transferieren von Schweißprogrammen, Software- und Firmware-Updates und zur Fernbedienung über Smartphone oder Rechner



LM-D Vision

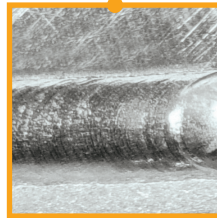
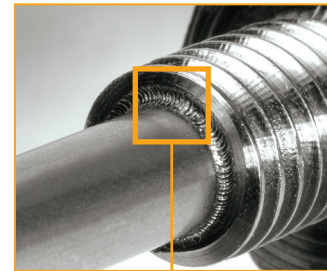
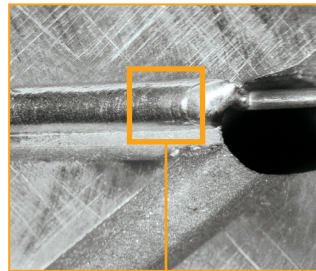
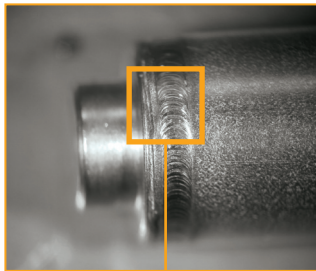
- Patented **Syncro View** system for fluid and stress-less process vision even during the welding phase
- **Advanced software functions** for the customization of the welding image
- *Patentiertes **Syncro View** System für entspannte und flimmerfreie Sicht auch während des Schweißvorgangs*
- **Erweiterte Softwarefunktionen** zur individuellen Anpassung der Ansicht



LM-D Ready

Sisma presents a wider range of LM-D models introducing Ready, the welding laser system with an **easier access** to the working area.

*Sisma erweitert die LM-D Modellreihe um die Variante LM-D Ready, ein Laserschweißsystem mit noch **einfacherem Zugang** zum Arbeitsraum.*



LM-D series additional features

- **Enhanced cooling system:** +60% cooling capacity (compared to previous model) which allows for reliable operation even in high-temperature spaces
- **Full digital** electronic control for accurate diagnostics, higher pulse stability and longer lamp life

Erweiterte Funktionen der gesamten LM-D Serie

- **Verbessertes Kühlsystem:** 60% höhere Kühlleistung für stabilen Betrieb auch bei höheren Umgebungstemperaturen
- **Volldigitale,** elektronische Steuerung für ausgezeichnete Stabilität, präzise Diagnose und lange Lebensdauer der Blitzlampen

LM-D series

Technical data - Technische Daten	150 LM-D READY	180 LM-D READY LM-D / LM-D VISION	210 LM-D / LM-D VISION
Source type - Laserquelle	Nd: YAG (flash lamp)	Nd: YAG (flash lamp)	Nd: YAG (flash lamp)
Wavelength - Wellenlänge	1064 nm	1064 nm	1064 nm
Average laser power - mittlere Laserleistung	60 W	80 W	85 W
Pulse duration - Pulsdauer	0,3-20 ms	0,3-20 ms	0,3-20 ms
Pulse frequency - Pulsfrequenz	0-50 Hz	0-50 Hz	0-50 Hz
Max peak power - max. Spitzenleistung	7,5 kW	9 kW	10,5 kW
Max pulse energy at 20 ms - max. Pulsenergie bei 20 ms	150 J	180 J	210 J
Spot diameter - Spotgröße	0,2+2 mm (0,1 mm opt.)	0,2+2 mm (0,1 mm opt.)	0,2+2 mm (0,1 mm opt.)
Smart Spot	X	✓*	✓
USB / Ethernet connectivity - USB- / Netzwerkanschluss	X	✓*	✓
Power supply - Stromversorgung	230 V ±10% 50/60 Hz	230 V ±10% 50/60 Hz	230 V ±10% 50/60 Hz
Dimensions - Abmessungen	567 x 744,5 x 512 mm	567 x 730 x 510 mm 567 x 730 x 612 mm (Vision) 567 x 744,5 x 512 mm (Ready)	567 x 730 x 510 mm 567 x 730 x 612 mm (Vision)
Weight - Gewicht	60 kg	60 kg	60 kg

* not available on LM-D READY

New interface
user-friendly

Neue Benutzeroberfläche

Dimmable LED light

Regelbare
LED-Beleuchtung

Wide welding area

Großer Arbeitsraum

Large access door
to welding area

Große Zugangsklappe
zum Arbeitsraum

High peak power
210 is the most powerful on the market

Hohe Spitzenleistung

210 ist das stärkste System am Markt

Multifunctional mouse
for increased efficiency

Multifunktionale Maus
für die effiziente
Bedienung

Ergonomic arm supports
in soft and comfortable material

ergonomische Armstützen
aus einem weichen und angenehmen Material



The features, images, performances, weights and measures contained in the catalogue are completely indicative and approximate and may change without notice.
Sämtliche Angaben und Abbildungen in diesem Datenblatt sind Anhaltswerte und können jederzeit ohne vorherige Ankündigung geändert werden.

06-2018

sisma

SISMA S.p.A.

via dell'Industria 1, 36013 Piovone Rocchette (VI) Italy
tel. (+39) 0445 595511 - fax (+39) 0445 595595
info@sisma.com - www.sisma.com



Walter Ruff GmbH
Präzisionswerkzeuge
Tel. (0421) 43 878 - 0
Fax (0421) 43 878 - 22
Email: mail@praezruff.de
www.praezruff.de

SISMA authorized dealer