



Laser marking and engraving system with rotating table
Laserbeschriftungs- und Gravursystem mit 2-Stationen-Drehteller



Walter Ruff GmbH
Präzisionswerkzeuge
Tel. (0421) 43 878 - 0
Fax (0421) 43 878 - 22
Email: mail@praeziruff.de
www.praeziruff.de

SART

HIGH PRODUCTIVITY

The two-positions **rotating table system** (diameter 700 mm) allows for loading/unloading of the pieces during the marking process, thus reducing idle times. The solid structure guarantees process repeatability and stability over time.

EASE OF USE

The **ergonomic structure** favors a comfortable position of the operator and the **integrated software**, developed by Sisma, allows to carry out very complex operations in an easy and intuitive way.

FLEXIBILITY

SART is available in a **wide range** of Sisma laser sources (from 3 W to 50 W) and it can be integrated on request with a rotary axis. It is compatible with the **Coaxial Vision System**, the **Pattern Matching** software and the scan head with Focus Shifter for marking processes on 3D surfaces.

HOHE PRODUKTIVITÄT

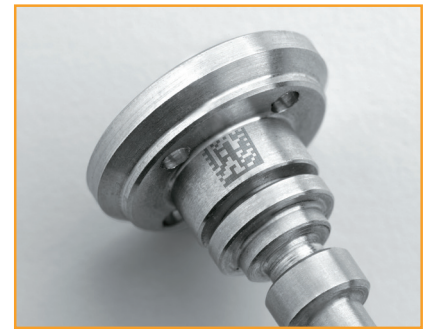
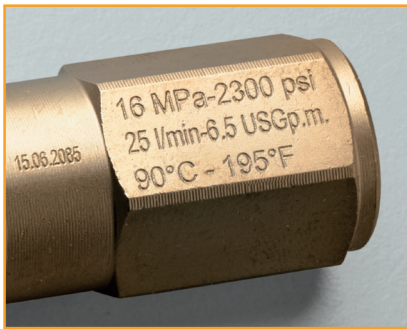
Der **2-Stationen-Drehteller** ermöglicht das gleichzeitige Wechseln der Werkstücke während des Markiervorgangs, für minimale Unterbrechungszeiten und besonders hohen Durchsatz.

ANWENDERFREUNDLICHKEIT

Das **ergonomische Design**, viele intelligente Details und die besonders anwenderfreundliche **Software** (entwickelt von Sisma) ermöglichen die einfache Umsetzung selbst komplexer Markieraufgaben.

FLEXIBILITÄT

SART-Anlagen sind mit Laserquellen von 3 W bis 100 W erhältlich. Der große Drehteller (Ø 700 mm) ermöglicht die Verwendung sämtlicher Sisma-Optionen, einschließlich Drehachsen sowie Kamera- und Bildverarbeitungstechnologie.



Technical Data - Dati tecnici

	200F	200F EP	300F	400F	500F	GREEN	UV
Laser source - Laserquelle	Yb	Yb	Yb	Yb	Yb	Nd:YVO4	Nd:YVO4
Wavelength - Wellenlänge	1064 nm	1064 nm	1064 nm	1064 nm	1064 nm	532 nm	355 nm
Average laser power - mittlere Laserleistung	20 W	20 W	30 W	40 W	50 W	10 W	3 W
Pulse frequency - Pulsfrequenz	1÷500 Khz	1÷1000 Khz	1÷500 Khz	1÷1000 Khz	1÷500 Khz	1÷300 Khz	1÷300 Khz
Pulse duration - Pulsdauer	260/40 ns	3-500 ns	260/40 ns	260/40 ns	10-240 ns	30 ns	30 ns
Max pulse energy - max. Pulsenergie	1/0,21 mJ	0,03-1 mJ	1/0,21 mJ	1/0,21 mJ	0,16-0,33 mJ	0,25 mJ	0,25 mJ
Beam quality - Strahlqualität (M²)	≤ 1,6	≤ 1,6	≤ 1,6	≤ 1,6	≤ 1,6	≤ 1,2	≤ 1,2
Laser spot diameter - Spotgröße (F160)	20 µm	20 µm	20 µm	40 µm	20 µm	12 µm	12 µm
Max marking speed - Markiergeschwindigkeit	2000 mm/s						
Laser guide - Pilotlaser	Class 2M Red Laser Diode; λ=650 nm; 2 mW						
Max piece weight - max. Werkstückgewicht	15 kg						
Max working area - Arbeitsvolumen	300 mm x 300 mm x 250 mm						
Power supply - Stromversorgung	230 V ± 15 % 50/60 Hz 1ph CEE 16A plug						
Dimensions (WxDxH) - Abmessungen (LxPxH)*	950 mm (1900 mm with monitor support) x 1570 mm x 1830 mm (2400 mm with open door)						
Weight - Gewicht	600 kg						

The features, images, performances, weights and measures contained in the catalogue are completely indicative and approximate and may change without notice. Sämtliche Angaben und Abbildungen in diesem Datenblatt sind Anhaltswerte und können jederzeit ohne vorherige Ankündigung geändert werden.

06-2018



SISMA S.p.A.
via dell'Industria 1, 36013 Piovene Rocchette (VI) Italy
tel. (+39) 0445 595511 - fax (+39) 0445 595595
info@sisma.com - www.sisma.com



Walter Ruff GmbH
Präzisionswerkzeuge
Tel. (0421) 43 878 - 0
Fax (0421) 43 878 - 22
Email: mail@praeziruff.de
www.praeziruff.de

SISMA authorized dealer